

3) Traitement de la couperose du visage pour 5 patients

Filtre VR/515-1200 nm (grand cristal).

Traitement de dilatations vasculaires au niveau du nez et d'erythrose au niveau du cou pour un patient, traitement de télangiectasies au niveau du cou et couperose au visage pour un patient, traitement de l'acné rosacea et de télangiectasies au niveau du visage et du cou pour un patient.

Sujet n°13 :

Femme âgée de 54 ans, ayant une couperose étendue sur l'ensemble du visage et du cou.

Réglage du type de peau : « Claire »,

Réglage du type de vaisseaux traités : « Moyen »,

Train de pulse : 5 pulses de 4 ms avec un intervalle de 20 ms.

À J0 :

Score 1,5 pour le diamètre des vaisseaux,

Score 2 pour l'étendue des lésions,

Score 2 pour l'intensité de la pigmentation.

Fluence : 15 J/cm².

Mauvaise tolérance : présence d'un érythème important du visage et du cou pendant 8 jours avec visibilité des limites du quartz.

À J10 :

Score 1 pour le diamètre des vaisseaux,

Score 1,5 pour l'étendue des lésions,

Score 1,5 pour l'intensité de la pigmentation,

Amélioration très importante.

Fluence : 15 J/cm².

De nouveau, la patiente a mal supporté le traitement : au bout de 4 jours l'érythème était toujours présent. Nécessité d'utiliser un topique (Cicalfate) pour soulager la patiente et de produits de maquillage (Couvrance) pour dissimuler les rougeurs.

À J20 Bilan :

Score 1 pour le diamètre des vaisseaux,

Score 1 pour l'étendue des lésions,

Score 0,5 pour l'intensité de la pigmentation,

8 jours de topique (Cicalfate) deux fois par jour ont été nécessaires pour faire disparaître les rougeurs.

Au niveau du cou, nous pouvons noter la présence d'une hyperpigmentation limitée à la taille du quartz.

En conclusion, la tolérance a été mauvaise mais l'efficacité a été satisfaisante.

Note médecin : 8/10

Note patiente : 8/10



Sujet n°18 :

Femme âgée de 54 ans également, présentant une couperose du visage.

Réglage du type de peau : « Claire »,

Réglage du type de vaisseaux traités : « Moyen »,

Train de pulse : 5 pulses de 4 ms avec un intervalle de 20 ms.

À J0 :

Score 1,5 pour le diamètre des vaisseaux,

Score 2 pour l'étendue des lésions,

Score 1,5 pour l'intensité de la pigmentation.

Fluence : 12 J/cm²

Le traitement a provoqué une brûlure du 1er degré. Elle a donc appliqué un topique (Cicalfate) sur l'érythème qui a persisté 9 jours.

À J10 :

Score 1,5 pour le diamètre des vaisseaux,

Score 1 pour l'étendue des lésions,

Score 0,5 pour l'intensité de la pigmentation,

Amélioration importante.

Fluence : 24 J/cm² avec le petit cristal.

Tolérance correcte, mis à part l'érythème qui a suivi le traitement et la sensation de chaleur désagréable pendant et après le traitement.

À J20 Bilan :

Score 1 pour le diamètre des vaisseaux,

Score 1 pour l'étendue des lésions,

Score 0,5 pour l'intensité de la pigmentation,

Tolérance moyenne en raison de l'importance de l'érythème en post-traitement.

L'efficacité a été très satisfaisante.

Note médecin : 8/10

Note patiente : 8/10



Fluence : 1 seul passage à 28 J/cm² et à 22 J/cm² au niveau du cou

À J20 Bilan :

Score 0,5 pour le diamètre des vaisseaux

Tolérance moyenne

L'efficacité a été jugée modérée par le sujet et par l'expérimentateur.

Note médecin : 5/10

Note patiente : 7/10



Sujet n°12 :

Le traitement n'a finalement pas été réalisé la patiente étant trop bronzée.

Sujet N° 23 :

Filtre VR/515-1200 nm (petit cristal).

Femme âgée de 54 ans, présentant des dilations vasculaires des ailes du nez et une zone d'érythrose au niveau du cou.

Réglage du type de peau : « Blanche »,

Réglage du type de vaisseaux traités : « Moyen »,

Train de pulse : 4 pulses de 5 ms dont le premier de 4 ms avec un intervalle de 15 ms.

Les traitements ont été réalisés avec le petit cristal.

À J0 :

Score 1 pour le diamètre des vaisseaux.

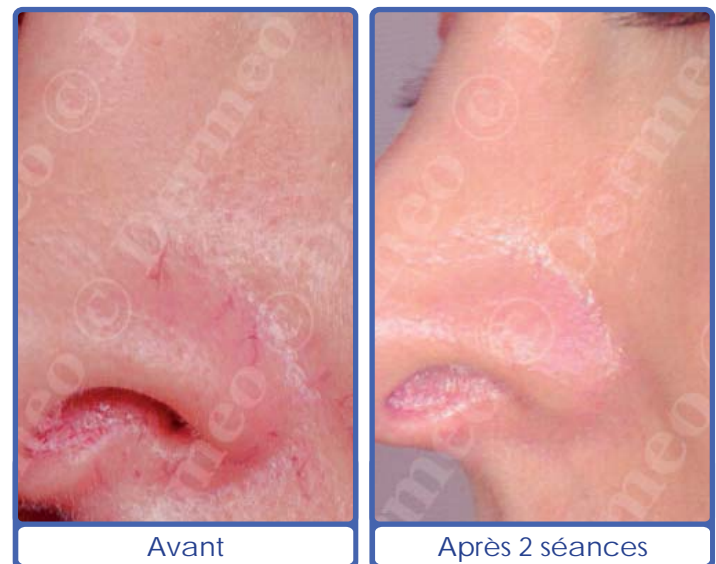
Fluence : 24 J/cm² au premier passage puis 28 J/cm² au deuxième passage.

Bonne tolérance.

À J10 :

Score 1 pour le diamètre des vaisseaux.

Tolérance moyenne avec sensations de prurit intermittent lors des douches.



Patiente n°26 :

Filtre VR 500-670nm et 870nm-1200.

Femme âgée de 54 ans présentait des télangiectasies au niveau du décolleté du cou et une couperose du visage :

Réglage du type de peau : « Blanche ».

Type de vaisseaux : « Fins »

Train de pulse : 4 pulses de 5 ms dont le premier de 4 ms avec un intervalle de 20 ms.

A J0 :

Score 0,5 pour le diamètre des vaisseaux

Score 1 pour l'intensité de la pigmentation

Score 2 pour l'appréciation de l'étendue des lésions

Le traitement a été fait avec la pièce à main possédant le filtre VR 500-600nm et 870-1200nm, à une fluence de 15 J/cm² sur le visage et 12 J/cm² sur le cou et le décolleté en mode automatique.

A J10 :

Score 0 pour le diamètre des vaisseaux avec une amélioration constatée cliniquement par l'investigateur et le sujet

Score 0,5 pour l'intensité de la pigmentation avec une nette amélioration

Score 1,8 pour l'appréciation de l'étendue des lésions avec également une amélioration

Un deuxième traitement a été fait avec la pièce à main possédant le filtre VR 500-600nm et 870-1200nm. à une fluence de 15 J/cm² sur le visage et 12 J/cm² sur le cou et le décolleté en mode automatique.

Réglage du type de peau : « Blanche »

Type de vaisseaux : « Fins »

Un érythème plus important que la fois précédente a été observé.

A J30 :

Score 0 pour le diamètre des vaisseaux mais avec une amélioration, Score 0,2 pour l'intensité de la pigmentation avec une nette amélioration,

Score 1 pour l'appréciation de l'étendue des lésions avec également une amélioration.

Conclusion, une amélioration de la couperose a été observée aussi bien par l'investigateur que par la patiente. Les traitements ont été bien tolérés. On peut noter également une amélioration de la tonicité de la peau.

Note médecin : 8/10

Note sujet : 9/10



Patiente n°27 :

Filtre VR 500-600nm et 870-1200nm.

Femme âgée de 70 ans présentant une acnée rosacée évoluant par poussées intermittentes avec télangiectasies au niveau du visage et du cou :

Réglage du type de peau : « Claire »,

Train de pulse : 4 pulses de 5 ms dont le premier de 4 ms avec un intervalle de 20 ms.

A J0 :

Score 1,5 pour le diamètre des vaisseaux,

Score 1,8 pour l'intensité de la pigmentation,

Score 2 pour l'appréciation de l'étendue des lésions.

Le traitement a été fait avec la pièce à main possédant le filtre VR 500-600nm et 870-1200nm à une fluence de 15 J/cm² en mode automatique.

Réglage du type de peau : « Claire »,

Type de vaisseaux : « Épais ».

A J15 :

Amélioration constatée par l'investigateur sur la couperose et présence d'une nette amélioration de la tonicité de la peau.

Score 1,5 pour le diamètre des vaisseaux,

Score 1,5 pour l'intensité de la pigmentation,

Score 1,5 pour l'appréciation de l'étendue des lésions.

Un deuxième traitement a été fait avec la pièce à main possédant le filtre VR 500-600nm et 870-1200nm, à une fluence de 16 J/cm² en mode automatique.

Réglage du type de peau : « Claire »,

Type de vaisseaux : « Épais ».

A J30 :

Amélioration constatée par l'investigateur sur la couperose et présence d'une nette amélioration de la tonicité de la peau.

Score 1,5 pour le diamètre des vaisseaux

Score 0,5 pour l'intensité de la pigmentation

Score 1,2 pour l'appréciation de l'étendue des lésions

Conclusion : Bonne tolérance du traitement et efficacité sur la couperose . On peut noter comme pour le sujet n°2 une augmentation de la tonicité de la peau.

Note médecin : 9/10



Note sujet : 9/10

Bilan global pour ces cinq sujets :

Ces cinq cas traités avec succès, très important pour deux d'entre eux, auront été néanmoins marqués par une mauvaise tolérance immédiate et retardée. Il nous est apparu, dans la suite de l'étude, qu'une meilleure tolérance pourrait être obtenue avec un refroidissement avant et après de la zone à traiter et par l'utilisation plus systématique du filtre de petite taille, permettant de mieux cibler les zones vasculaires.

Ce fut le cas lors de l'utilisation ultérieure du quartz de petite taille (15x15 mm = 2,25 cm²) ayant permis à la fois un bon niveau de tolérance du traitement pathologique et une amélioration de la couperose, des télangiectasies et de l'acné rosacée démontrant également une efficacité sur les lésions.